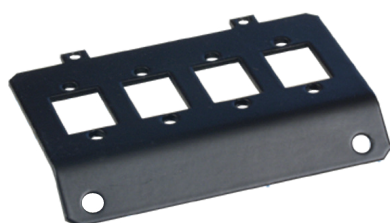


## Moduleinsatz 4x LCD/SCS/E2000 für dtm-Gerätebecher

Zubehör für dtm-Gerätebecher

### Produktbeschreibung

Adapterplatte zum Einbau in dtm-Gerätebecher GES2 bis GES9 zur Aufnahme von vier LCD/SCS/E2000/SC simplex/LC duplex Einbaukupplungen.



### Maße

Höhe:	10 mm
Breite:	66 mm
Tiefe:	46 mm

### Material Angaben

Material:	Metall ELO
Oberfläche:	pulverbeschichtet
Farbe:	RAL 9005

### Bestellinformationen

Artikelnummer:	801000-50074
Verpackungseinheit:	1 Stk.